

学外からデータベースを利用するには

自宅のPCやスマートフォンからデータベースにアクセスすることができます。(一部のみ)

1 福岡大学図書館ウェブサイト>学術情報検索>「学外から電子リソースを利用する(リモートアクセス)」をクリックします。



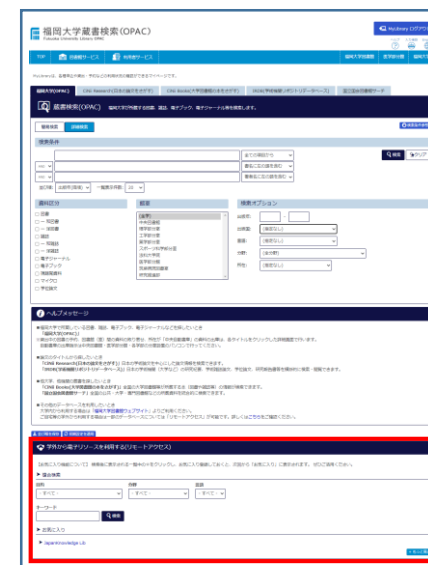
2 「利用方法」と「利用上の注意」をよく読んで、「ログインはこちら」をクリックします。



3 福大IDを入力し、「MyLibraryログイン」をクリックします。



4 画面を下にスクロールして「学外から電子リソースを利用する(リモートアクセス)」の枠まで移動します。



5 「目的」「分野」「言語」「キーワード」などを指定して「検索」ボタンを押すとそのカテゴリに入っているデータベースが表示されます。

学外から電子リソースを利用する(リモートアクセス)

【お気に入り機能について】 検索後に表示される一覧中の☆をクリックし、お気に入り登録しておく、次回から「お気に入り」に表示されます。ぜひ活用ください。

▶ 複合検索

目的: 新聞記事を探す
 分野: - すべて -
 言語: - すべて -

キーワード:

学外から電子リソースを利用する(リモートアクセス)

【リモートアクセス利用上の注意】
 リモートアクセスの利用にあたり、ご自身の「利用上の注意」を必ずご確認ください。
 表示されているデータベースは「リモートアクセス」対象のみです。大学内から利用する場合に比べ、利用可能なデータベースは限られます。また、一部を除きフリーアクセスのデータベースも掲載しておりますのでご注意ください。

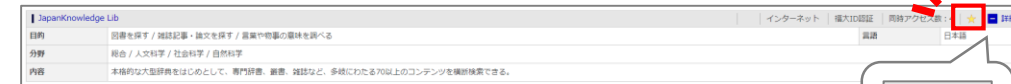
学外から電子リソースを利用する(リモートアクセス) > 【複合検索】 言葉や物事の意味を調べる

該当件数: 20

| | | | | | |
|--------------------|--|--------|--------------|---|----|
| JapanKnowledge Lib | インターネット | 権大ID認証 | 同時アクセス数: 4 | ☆ | 詳細 |
| 目的 | 記事を探す / 雑誌記事・論文を探す / 言葉や物事の意味を調べる | | | | |
| 分野 | 総合 / 人文科学 / 社会科学 / 自然科学 | | | | |
| 内容 | 本格的な大型辞書をはじめとして、専門辞書、辞書、雑誌など、多岐にわたる70以上のコンテンツを掲載検索できる。 | | | | |
| 化学書資料館 | インターネット | 権大ID認証 | 同時アクセス数: 無制限 | ☆ | 詳細 |
| 目的 | 記事を探す / 言葉や物事の意味を調べる | | | | |
| 分野 | 化学・技術・工学 | | | | |
| 内容 | 日本化学会編纂の「化学便覧 基礎編」「化学便覧 応用化学編」「実験化学講座」「標準化学用語辞典」および「標準化学用語辞典」を検索、閲覧できる | | | | |
| 関連リンク | https://www.chem-reference.com/guide/# | | | | |

タイトルをクリックするとデータベースのページが表示されます。

6 よく使うデータベースは「☆」マークをクリックしてお気に入りに登録しておく便利です。



学外から電子リソースを利用する(リモートアクセス)

【お気に入り機能について】 検索後に表示される一覧中の☆をクリックし、お気に入り登録しておく、次回から「お気に入り」に表示されます。ぜひ活用ください。

▶ 複合検索

目的: - すべて -
 分野: - すべて -
 言語: - すべて -

キーワード:

▶ お気に入り

JapanKnowledge Lib