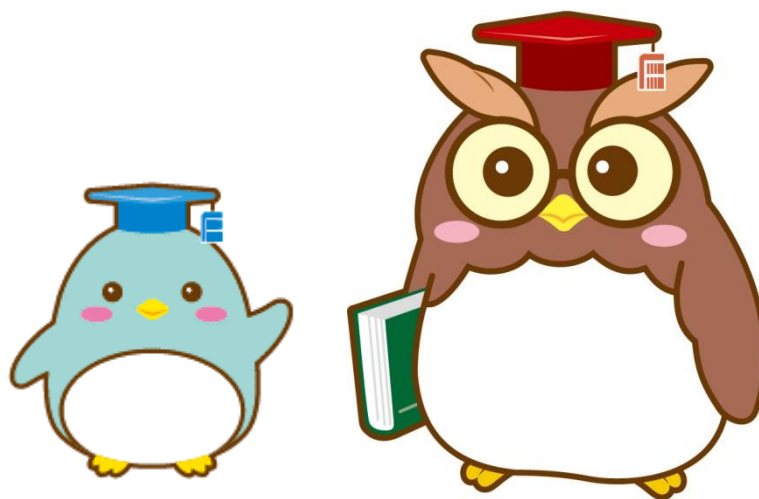


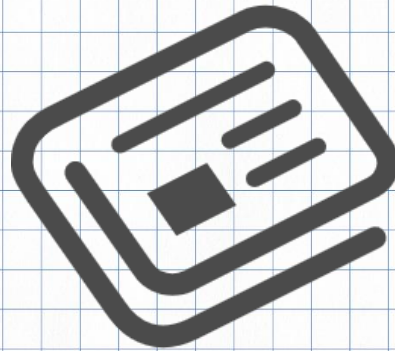
新聞の探し方



2021.2.22 福岡大学図書館

新聞の特徴

紙面上で複数の
ニュースを一覧できる。



新聞

新鮮な情報を得る
ことができる。

新聞各社に特徴がある。
同じニュースでも書かれ
方が異なる。

データベースで
検索できるもの
もある。



朝日、毎日、日経、日経流通、
日経産業、西日本、読売新聞の
記事が検索できます。

図書館所蔵の新聞について

新聞 いろんな形態で保存されています。

【所在】
中央図書館1F
自動書庫



縮刷版



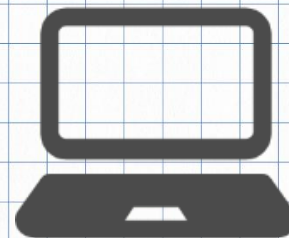
原紙

【所在】
マイクロ保管庫



マイクロ
フィルム

新聞データベース



新聞のデータベースは学内のPCもしくはリモートアクセスを経由して検索できます。

QRコードをクリックしたらウェブサイトに飛びます。



蔵書検索

図書館に目的の新聞が入っているかを調べるには…

OPAC(蔵書検索)で検索する

所蔵新聞リストで確認する



所蔵新聞リスト



新聞データベースに
アクセスしてみましよう！

学内のPCからアクセスする方法

福岡大学図書館ウェブサイト

福岡大学図書館
Fukuoka University Library

MyLibraryログイン

サイト内検索 検索

交通アクセス | お問い合わせ | 福岡大学 | 福岡大学図書館医学部分館

English 文字サイズ 標準

HOME 調べる・探す 利用案内 コレクション 図書館について

新しい一歩に必要な知識、揃っています。

本日の開館時間
2021年2月18日(木)
中央図書館
8:50-20:00
分室
8:50-16:50

図書館の新型コロナウイルス感染症への対応について

学生向け調べ物リンク集

学部学生向けに調べものをするときのインターネットツールを集めました。

- 図書情報を調べる
- 雑誌記事・論文を調べる
- 新聞記事を調べる
- 言葉や事物の風味を調べる
- 法令・判例を調べる
- 統計を調べる
- 企業情報を調べる
- 政府刊行物を調べる
- 資料や史料を見る・調べる
- 検索エンジンで調べる
- 図書館・レファレンス

【学内】…学内からのみアクセス可能 【Free】…どこからでもアクセス可能(自宅学習に便利!)

データベース > 学外から電子リソースを利用する(リモート)

学生向け調べ物リンク集 図書館活用ガイド

図書情報を調べる

ツール名	概要	利用場所	マニュアル
福岡大学図書館蔵書検索(OPAC)	福岡大学図書館が所蔵している図書・雑誌・その他の資料が全て検索できる。	【Free】	図書の探し方(PDF)(準備中)
国立国会図書館サーチ	国立国会図書館蔵書検索。日本語の図書を調べる時の基本ツール。	【Free】	
CiNii Books	全国の大学図書館等が所蔵する本(図書や雑誌等)の情報が検索できる。	【Free】	クイックガイド
福岡市総合図書館 蔵書検索	福岡市総合図書館、及び各分館の蔵書を検索することができる。各館の資料は、任意の分館に取寄せて利用することも可能。	【Free】	

トップページの「学生向け調べ物リンク集」をクリックします。

学生向け調べ物リンク集

学生向け調べ物リンク集

学生向け調べ物リンク集

学部学生向けに調べものをするときのインターネットツールを集めました。

- 図書情報を調べる
- 雑誌記事・論文を調べる
- 新聞記事を調べる**
- 音楽・映像を調べる
- 法令・判例を調べる
- 統計を調べる

「新聞記事を調べる」をクリックします。

【学内】…学内からのみアクセス可能 【Free】…どこからでもアクセス可能（自宅学習に便利！）

新聞記事を検索・閲覧できるデータベースの一覧が表示されました。検索したいデータベースのタイトルをクリックしてください。

新聞記事を調べる

ツール名	概要	利用場所	マニュアル
日経テレコン（日経新聞記事検索）	1975年から最新のニュースまでの日経四紙の記事を検索して読むことができる。他にも企業情報、マーケット情報が見られるので就職活動にも活用できる。	【学内】	オンライン操作ガイド
聞蔵II ビジュアル（朝日新聞記事検索）	1879年から当日の朝刊までの朝日新聞、AERA(アエラ)の記事を検索して読むことができる。	【学内】	マニュアル
ヨミダス歴史館（読売新聞記事検索）	1874年から前日までの読売新聞、The Japan News（英字新聞）、「人物データベース」の記事を検索・閲覧できる。	【学内】	
毎索（毎日新聞記事検索）	毎日新聞（1872年の創刊号～現在）、『週刊エコノミスト』（1989年10月～現在）を検索し、全文を閲覧できる他、1945年以降に毎日新聞社が実施した世論調査の結果を検索できる「ヨロンサーチ」も利用可能。	【学内】	マニュアル：PDF(1.292MB)
西日本新聞記事データベース	1989年1月以降の西日本新聞（朝夕刊）記事が検索できる。	【学内】	

注意

新聞によって記事の掲載期間が異なります。

学外のPCやタブレットなどからアクセスする方法

福岡大学図書館ウェブサイト

福岡大学図書館
Fukuoka University Library

交通アクセス | お問い合わせ | 福岡大学 | 福岡大学図書館医学部分館

MyLibraryログイン

サイト内検索

検索

English 文字サイズ 標準

HOME 調べる・探す 利用案内 コレクション 図書館について

新しい一步に必要な知識、揃っています。

本日の開館時間
2021年2月18日(木)
中央図書館
8:50-20:00
分室
8:50-16:50

図書館の新型コロナウイルス感染症への対応について

情報検索 電子ジャーナル・電子ブック

蔵書検索 (OPAC) 福岡大学の所蔵資料を検索 検索

学術情報検索

- データベース
- 学外から電子リソースを利用する (リモートアクセス)
- 学生向け調べ物リンク集
- 図書館活用ガイド

学外から電子リソースを利用する (リモートアクセス)

リモートアクセスとは

自宅や外出先等の学外から、福岡大学が契約している電子リソースを利用するサービスです。

利用方法

- リモートアクセスを利用するには「福岡大学認証システム」の「福大ID」が必要です。「福大ID」については以下のリンク先をご覧ください。
→ [認証基礎 \(福大ID管理\) システム \(福岡大学情報基盤センター\)](#)
- ログイン後、下にスクロールしてください。「学外から電子リソースを利用する (リモートアクセス)」より、利用可能なデータベースの検索が可能です。
- 契約上、学外からのアクセスを認められた電子リソースのみを対象としています。
- 以下の場合にはリモートアクセス圏外 (サービスを受けられない状態) となります。その際は当ページより再度ログインしてください。
 - 途中でブラウザを閉じた場合
 - URLに「ezproxy.lib.fukuoka-u.ac.jp」が含まれなくなった場合 (リモートアクセスの対象がどうかかわらず、別の電子リソースや外部サイトなど何度もリンクをたどった場合に起こる可能性があります。)

利用上の注意

- 利用できるのは福岡大学の構成員のみです。また、「福大ID」の他者への貸与・譲与は禁止されています。
- 電子リソースは適正な利用をお願いします。利用の前に「データベース・電子ジャーナル利用上の注意」をご一読ください。
→ [データベース・電子ジャーナル利用上の注意](#)
- 不正な利用が行われた場合、大学全体の利用が停止される可能性があります。違反があった際には、利用者個人に責任を求める場合がありますのでご注意ください。

ログインはこちら

トップページの「学外から電子リソースを利用する (リモートアクセス)」をクリックします。

リモートアクセス画面

学外から電子リソースを利用する（リモートアクセス）

リモートアクセスとは

自宅や外出先等の学外から、福岡大学が契約している電子リソースを利用するサービスです。

利用方法

- リモートアクセスを利用するには「福岡大学認証基盤システム」の「福大ID」が必要です。「福大ID」については以下のリンク先をご覧ください。
 - 認証基盤（福大ID管理）システム（福岡大学情報基盤センター）
- ログイン後、下にスクロールしてください。「学外から電子リソースを利用する（リモートアクセス）」より、利用可能なデータベースの検索が可能です。
- 契約上、学外からのアクセスを認められた電子リソースのみを対象としています。
- 以下の場合はリモートアクセス圏外（サービスを受けられない状態）となります。その際は当ページより再度ログインしてください。
 - 途中でブラウザを閉じた場合
 - URLに「ezproxy.lib.fukuoka-u.ac.jp」が含まれなくなった場合（リモートアクセスの対象かどうかにかかわらず、別の電子リソースや外部サイトなど何度もリンクをたどった場合に起こる可能性があります。）

利用上の注意

- 利用できるのは福岡大学の構成員のみです。また、「福大ID」の他者への貸与・譲与は禁止されています。
- 電子リソースは適正な利用をお願いします。利用の前に「データベース・電子ジャーナル利用上の注意」をご覧ください。
 - データベース・電子ジャーナル利用上の注意
- 不正な利用が行われた場合、大学全体の利用が停止される可能性があります。違反があった際には、利用者個人に責任を求める場合がありますのでご注意ください。

ログインはこちら

ログイン画面

ようこそ ゲストさん

福岡大学蔵書検索 (OPAC)
Fukuoka University Library OPAC

ヘルプ 入力補助 English

TOP 図書館サービス 利用者サービス

福岡大学図書館 医学部分館 福岡大学

ログイン

利用者ID・パスワードを入力し、ログインしてください。

利用者ID

パスワード

「福岡大学認証基盤システム」の「福大ID」でログインしてください。
「福大ID」が学籍番号の場合はアルファベットを大文字で入力してください。
例 ○ EE123456 × ee123456

認証基盤（福大ID管理）システム（福岡大学情報基盤センター）

MyLibrary ログイン 検索画面に戻る

福大IDとパスワードを入力して「MyLibraryログイン」をクリックします。

MyLibraryは、各種申込や貸出・予約などの利用状況の確認ができるマイページです。

福岡大学 (OPAC)

Cinii Articles(日本の論文をさがす)

Cinii Books(大学図書館の本をさがす)

IRDB(学術機関リポジトリデータベース)

国立国会図書館サーチ



蔵書検索

福岡大学 (OPAC) を検索します。

簡易検索

詳細検索

検索条件参照

検索 クリア

ヘルプメッセージ

- 福岡大学で所蔵している図書、雑誌、電子ブック、電子ジャーナルなどを探したいとき
「福岡大学 (OPAC)」
※ 貸出中の図書の予約、図書館 (室) 間の資料の取り寄せ、所在が「中央自動書庫」の資料の取り出しは、各タイトルをクリックした詳細画面で行います。
- 論文のタイトルから探したいとき
「Cinii Articles(日本の論文を探す)」 日本の学術論文を中心とした論文情報を検索できます。
「IRDB(学術機関リポジトリデータベース)」 日本の学術機関 (大学など) の研究紀要、学術雑誌論文、学位論文、研究報告書等を横断的に検索・閲覧できます。
- 他大学、他機関の蔵書を探したいとき
「Cinii Books(大学図書館の本をさがす)」 日本の学術機関 (大学など) の研究紀要、学術雑誌論文、学位論文、研究報告書等を横断的に検索・閲覧できます。

下にスクロールして、「目的」から「新聞記事を探す」を選択し、「検索」ボタンをクリックします。

並び順を保存 初期設定を適用

学外から電子リソースを利用する(リモートアクセス)

複合検索

目的

新聞記事を探す

分野

すべて -

言語

すべて -

キーワード

検索

お気に入り

お気に入りのデータベースがありません。

リモートアクセスデータベース一覧画面

 **学外から電子リソースを利用する(リモートアクセス)**

コンテンツ サブジェクトゲートウェイヘルプ

学外から電子リソースを利用する(リモートアクセス) > 【複合検索】 新聞記事を探す
該当件数:9件 一覧表示件数: 20

法律文献総合INDEX		インターネット	福大ID認証	同時アクセス数: 10	☆	詳細
目的	回書を探す / 雑誌記事・論文を探す / 新聞記事を探す / 法令・判例を調べる			言語	日本語	
分野	法律					
内容	株式会社日本評論社発行の「法律時報」に掲載された文献情報、判例評釈情報と株式会社KKCが独自に収集した法律関係の書籍、雑誌、報告書、新聞、その他の刊行物に掲載された文献情報、判例評釈情報を網羅的に収録。					

法律判例文献情報		インターネット	要ID・PW	同時アクセス数: 10	☆	詳細
目的	回書を探す / 雑誌記事・論文を探す / 新聞記事を探す / 法令・判例を調べる			言語	日本語	
分野	法律					
内容	法律関係の文献情報と判例書誌、発行所情報を検索可能。					

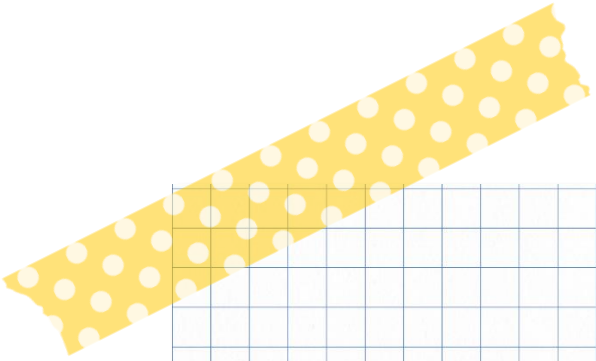
聞蔵Ⅱビジュアル(朝日新聞記事検索)		インターネット	福大ID認証	同時アクセス数: 4	☆	詳細
目的	新聞記事を探す / 人物情報を調べる / 就職活動に役立つ			言語	日本語	
分野	総合 / 人文科学 / 社会科学 / 自然科学					
内容	朝日新聞（1879年（明治12年）の創刊号から）の記事・広告が検索できるデータベース。 【収録内容】 ・朝日新聞記事データベース1985～、週刊朝日、AERA ・朝日新聞縮刷版1879～1999 ※「全国的地域版」は利用対象外 ・知恵蔵（現代用語事典） ・人物データベース ・歴史写真アーカイブ ・アサヒグラフ ・英文ニュースデータベース					

リモートアクセス可能な新聞


- ・日経テレコン(日経・流通・産業新聞)
- ・聞蔵Ⅱビジュアル(朝日新聞)
- ・ヨミダス歴史館(読売新聞)
- ・毎索(毎日新聞)

西日本新聞データベースはリモートアクセス対象外です。

新聞記事を検索できるデータベースで、学外からアクセス可能なものの一覧が表示されます。検索したいデータベースのタイトルをクリックします。

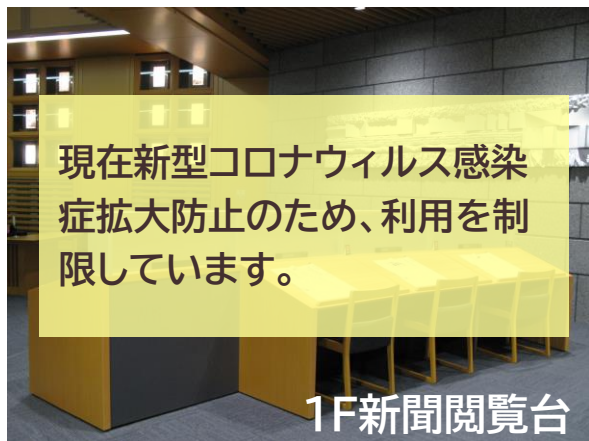


図書館で新聞を
探してみましよう！



中央図書館で新聞がある場所(1F)

新聞がある場所は3カ所に分かれています。
中央図書館1F:比較的新しいもの
自動書庫:1Fにある新聞のバックナンバー
マイクロ保管庫:マイクロフィルム化された新聞



当日・新着

- ・全国紙
- ・山口沖縄を含む九州各県の地方紙
- ・JapanTimes

コピー不可



当年+3年分

- ・全国紙縮刷版



当月分

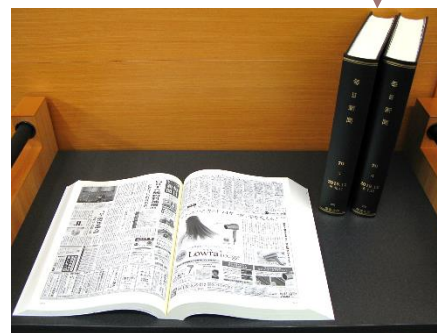
- ・外国紙

3ヵ月分

- ・全国紙
- ・山口沖縄を含む九州各県の地方紙
- ・JapanTimes

20ヵ月分

- ・西日本新聞



中央図書館で新聞がある場所(自動書庫)

1Fにある縮刷版より前のものを見たい場合は、「〇〇新聞 縮刷版」と入力してください。

福岡大学(OPAC) CiNii Articles(日本の論文をさがす) CiNii Book

蔵書検索 福岡大学(OPAC)を検索します。

簡易検索 詳細検索

毎日新聞 縮刷版

検索 クリア

マイニチ シンブン
毎日新聞

データ種別 雑誌

版 縮刷版

出版者 東京：毎日新聞社

出版年 [1950.2]-

別書名 異なりアクセスタイトル:毎日新聞縮刷版

書誌ID LZ00002977

所蔵情報を非表示

所在	所蔵巻号	年次	請求記号	コメント
中央館	9-12,13(1-6,8-12),14-16,17(1,3-12),18-70,71(1-7)+	1958-2020	070	

所蔵巻号一覧

年次から西暦を選択すると、その年に出版された巻号が確認できます。

年次 2015年

コメント欄で年月を確認したら、「出庫可能」ボタンをクリックします

所在	巻号	年次/刊行日	資料番号	状態	コメント	予約	請求記号	自動書庫
中央自動書庫	66(11)	2015-	2000000322488	2015年11月			070	出庫可能
中央自動書庫	66(10)	2015-	2000000320964	2015年10月			070	出庫可能
中央自動書庫	66(9)	2015-	2000000318762	2015年9月			070	出庫可能
中央自動書庫	66(8)	2015-	2000000317207	2015年8月			070	出庫可能
中央自動書庫	66(7)	2015-	2000000315058	2015年7月			070	出庫可能
中央自動書庫	66(6)	2015-	2000000312633	2015年6月			070	出庫可能
中央自動書庫	66(5)	2015-	2000000311460	2015年5月			070	出庫可能
中央自動書庫	66(4)	2015-	2000000309574	2015年4月			070	出庫可能

注意

縮刷版を検索するときは、必ず「新聞名 縮刷版」を入力してください。新聞名だけ入力するとヒット件数が多くてみつけるのが難しくなります。

縮刷版以外の新聞は、カウンターに「新聞名」「年月日」を伝えてください。保管対象のものであれば、閲覧できます。

ご不明な点はお気軽にカウンターへお尋ねください！



「中央自動書庫」資料の出庫方法

TOP 図書館サービス 利用者サービス

自動書庫 出庫指示

書名	毎日新聞
巻号	66(11)
資料番号	2000000322488
資料区分	雑誌

実行 書誌

タイトルと巻号を確認して、「実行」ボタンをクリックします。

自動書庫 出庫指示

完了しました。

一度に請求できるのは5点までです。
受付番号は必ずメモしてカウンターに提出してください。

受付番号

P00256

書誌詳細に戻る

表示された受付番号を検索用PC横にある「自動書庫受付番号票」に記入します。

自動書庫受付番号票

福岡大学蔵書検索(OPAC)の「配架場所」が「中央自動書庫」の資料は「出庫可能」ボタンをクリックし、表示された「受付番号」を記入してください。

受付番号 学生証・職員証・FUL CARDを添えて2階総合カウンターに提出してください。

P	00256	P
P		P
P		

* 出庫には5分程度時間がかかります。
* 一度に5冊まで申し込むことができます。

出庫方法

② 「所在」が「中央自動書庫」の資料は「出庫可能」ボタンをクリックする。

所属情報を表示

状態	書次	所在	請求記号	資料番号	ISBN	冊数	コメント	利用状況	予約・取返	自動書庫	付録注記
		中央自動書庫	915.6/MJ43/2	2000000327194	9784163903644					出庫可能	

③ 「実行」ボタンをクリックする。

自動書庫 出庫指示

書名	ラオスにいったい何があつたのか? : 紀行文集 / 村上春樹著
資料番号	2000000327194
資料区分	図書

実行 書誌詳細に戻る

④ 「受付番号」を記入して出庫冊数×5分程度待ち、2階総合カウンターに提出する。

自動書庫 出庫指示

完了しました。

5~10分後中央図書館2F総合カウンターに「自動書庫受付番号票」を提示し、資料を受け取ります。

新聞の閲覧・貸出について

	新聞原紙	新聞縮刷版
学部学生	館内閲覧	館内閲覧
院生		当日返却

* 複写は館内設置のコイン式コピーで行えます。

* 当日の新聞は複写できません。



わからないことがあれば、スタッフに遠慮なくお尋ねください。
図書館ウェブサイトのASKサービスからも受け付けています！